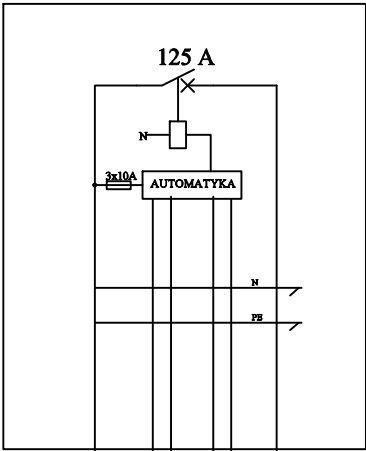


ROZDZIELNIA GŁÓWNA RG



N2XH-J 5x25 mm

PRZECIWOŻAROWY WYŁĄCZNIK PRĄDU 125A



N2XH-J 5x25 mm

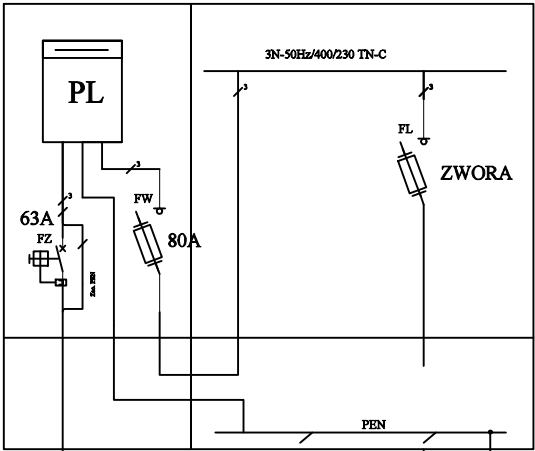
PWP URZĄDZENIE URUCHAMIAJĄCE
WEJŚCIE 1
PWP URZĄDZENIE SYGNALIZACYJNE



PWP URZĄDZENIE URUCHAMIAJĄCE
WEJŚCIE 2
PWP URZĄDZENIE SYGNALIZACYJNE



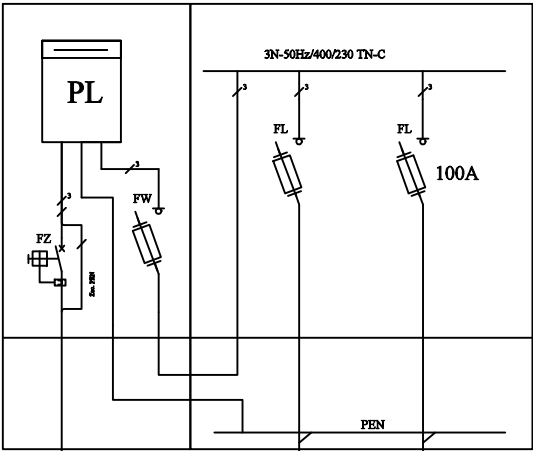
PROJEKTOWANE ZŁĄCZE ZK1a-1P



R<10 Ω

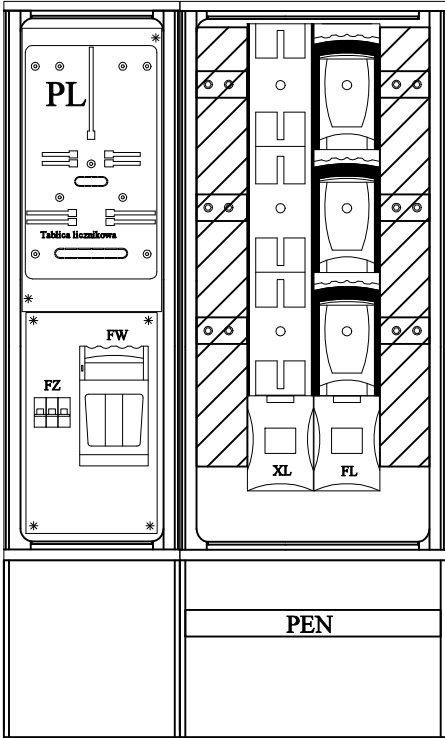
PROJEKTOWANY KABEL NA2XY-J 4x120 mm + FeZn 30x4 mm

ISTNIEJĄCE ZŁĄCZE ZK2a-1p



Kabel magistralny

ROZMIESZCZENIE URZĄDZEŃ ZK1a-1p



Biuro projektów i usług inwestycyjnych INSTAL STD tel. 501 292 469 58-304 wałbrzych ul. wysockiego 28 pok.23				
Projektant: br. elektryczna	mgr inż. Paweł Litke	DOŚ/0477/PBE/19		Data: 15.04.2025r.
Projektant sprawdzający: br. elektryczna	mgr inż. Robert Biedka	UIAN-V 7342/3/9/93		
Temat:	"Budowa złobka publicznego w Szczycnej wraz z zagospodarowaniem terenu i infrastrukturą towarzyszącą. " dz. nr 1564/5, 2748/11 obręb Szczycna.			Stadium: PT
Inwestor:	Gmina Szczycna ul. Wolności 42, 57-330 Szczycna			Skala:
Tytuł rys.:	SCHEMAT IDEOWY ZASILANIA			Nr rys.: IE-5